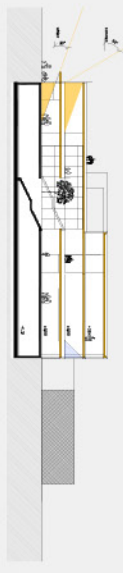
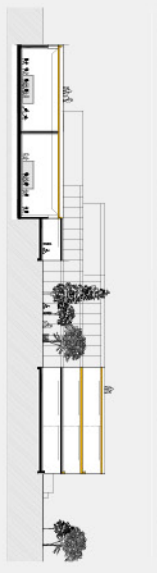


Ansicht Süd



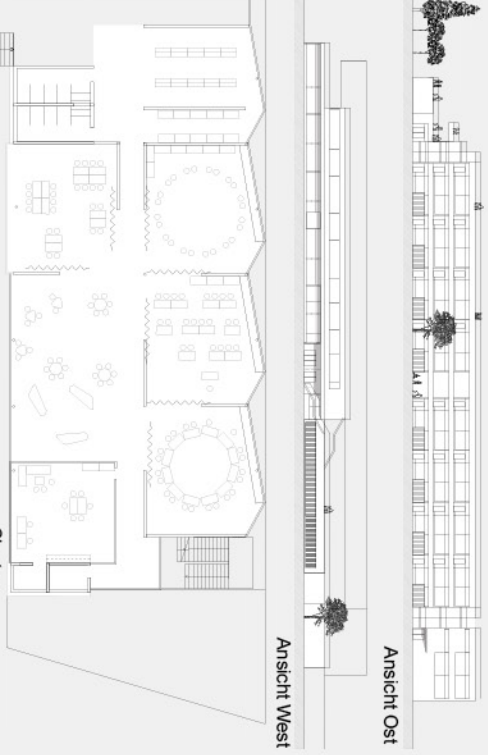
Ansicht Ost



Ansicht West



Westseite: Neben- und Haupt- Eingänge, im Bereich des Haupteingangs

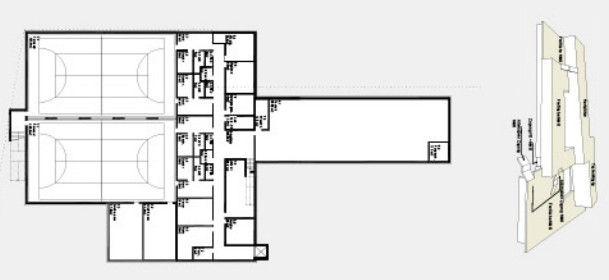


Ansicht Ost

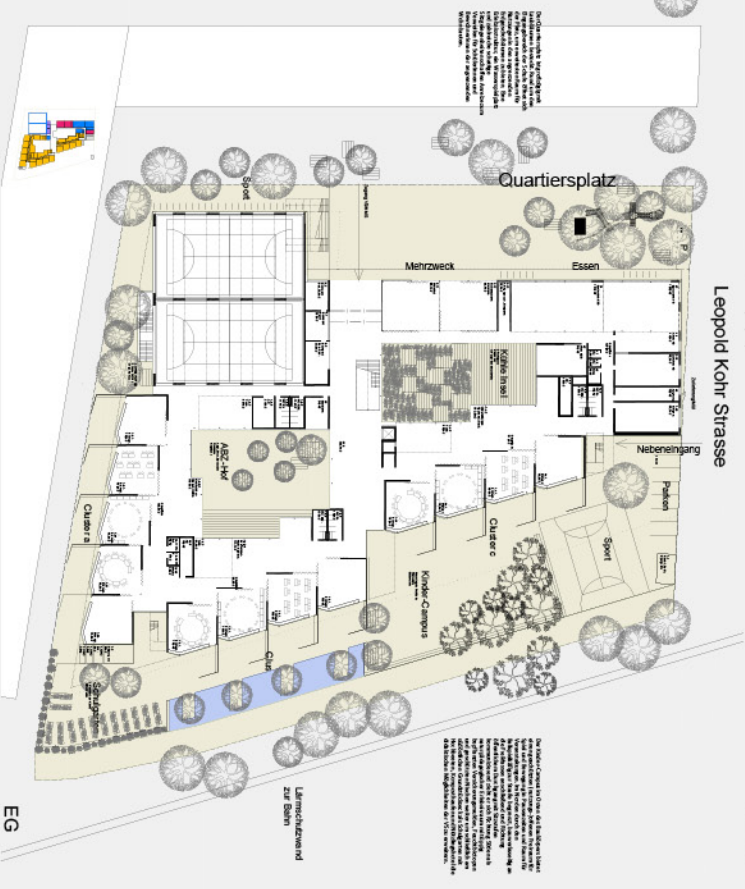
Cluster

Leopold Kohr Strasse

Lageplan



Die Baubehörde hat die Baubedingungen für die Realisierung der Schule 22, Leopold-Kohr-Strasse, im Rahmen des Wettbewerbs festgelegt. Die Baubehörde ist für die Realisierung der Schule 22, Leopold-Kohr-Strasse, im Rahmen des Wettbewerbs verantwortlich. Die Baubehörde ist für die Realisierung der Schule 22, Leopold-Kohr-Strasse, im Rahmen des Wettbewerbs verantwortlich.



Die Baubehörde hat die Baubedingungen für die Realisierung der Schule 22, Leopold-Kohr-Strasse, im Rahmen des Wettbewerbs festgelegt. Die Baubehörde ist für die Realisierung der Schule 22, Leopold-Kohr-Strasse, im Rahmen des Wettbewerbs verantwortlich. Die Baubehörde ist für die Realisierung der Schule 22, Leopold-Kohr-Strasse, im Rahmen des Wettbewerbs verantwortlich.

KG

EG

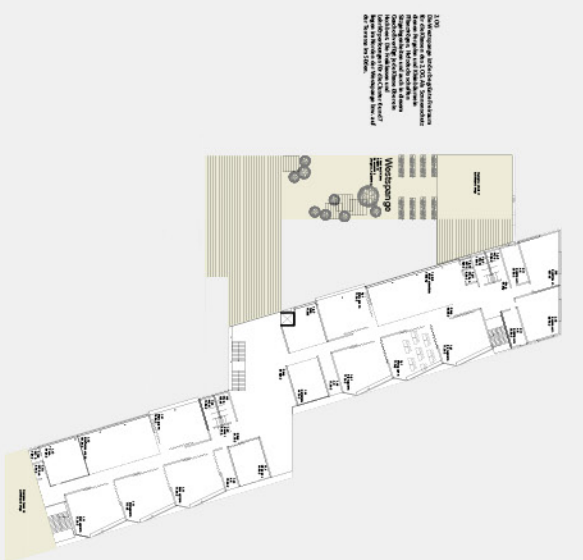
Die Baubehörde hat die Baubedingungen für die Realisierung der Schule 22, Leopold-Kohr-Strasse, im Rahmen des Wettbewerbs festgelegt. Die Baubehörde ist für die Realisierung der Schule 22, Leopold-Kohr-Strasse, im Rahmen des Wettbewerbs verantwortlich. Die Baubehörde ist für die Realisierung der Schule 22, Leopold-Kohr-Strasse, im Rahmen des Wettbewerbs verantwortlich.



Die Baubehörde hat die Baubedingungen für die Realisierung der Schule 22, Leopold-Kohr-Strasse, im Rahmen des Wettbewerbs festgelegt. Die Baubehörde ist für die Realisierung der Schule 22, Leopold-Kohr-Strasse, im Rahmen des Wettbewerbs verantwortlich. Die Baubehörde ist für die Realisierung der Schule 22, Leopold-Kohr-Strasse, im Rahmen des Wettbewerbs verantwortlich.

Die Baubehörde hat die Baubedingungen für die Realisierung der Schule 22, Leopold-Kohr-Strasse, im Rahmen des Wettbewerbs festgelegt. Die Baubehörde ist für die Realisierung der Schule 22, Leopold-Kohr-Strasse, im Rahmen des Wettbewerbs verantwortlich. Die Baubehörde ist für die Realisierung der Schule 22, Leopold-Kohr-Strasse, im Rahmen des Wettbewerbs verantwortlich.

1.0G



Die Baubehörde hat die Baubedingungen für die Realisierung der Schule 22, Leopold-Kohr-Strasse, im Rahmen des Wettbewerbs festgelegt. Die Baubehörde ist für die Realisierung der Schule 22, Leopold-Kohr-Strasse, im Rahmen des Wettbewerbs verantwortlich. Die Baubehörde ist für die Realisierung der Schule 22, Leopold-Kohr-Strasse, im Rahmen des Wettbewerbs verantwortlich.

2.0G