



CLUSTERSTRUKTUR

Die Clusterstruktur ist ein zentraler Bestandteil der Architekturkonzeption. Sie ermöglicht eine flexible Nutzung der Räume und eine hohe Flexibilität bei Änderungen. Die Clusterstruktur ist ein zentraler Bestandteil der Architekturkonzeption. Sie ermöglicht eine flexible Nutzung der Räume und eine hohe Flexibilität bei Änderungen.

EVANUERUNG

Die Evanuerung ist ein zentraler Bestandteil der Architekturkonzeption. Sie ermöglicht eine flexible Nutzung der Räume und eine hohe Flexibilität bei Änderungen. Die Evanuerung ist ein zentraler Bestandteil der Architekturkonzeption. Sie ermöglicht eine flexible Nutzung der Räume und eine hohe Flexibilität bei Änderungen.



STADTBESAU

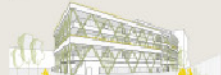


STÄDTISCHER KONTEXT

Die Stadtische Kontext ist ein zentraler Bestandteil der Architekturkonzeption. Sie ermöglicht eine flexible Nutzung der Räume und eine hohe Flexibilität bei Änderungen. Die Stadtische Kontext ist ein zentraler Bestandteil der Architekturkonzeption. Sie ermöglicht eine flexible Nutzung der Räume und eine hohe Flexibilität bei Änderungen.

HÖHENSTUFENLAND

Das Höhenstufenland ist ein zentraler Bestandteil der Architekturkonzeption. Sie ermöglicht eine flexible Nutzung der Räume und eine hohe Flexibilität bei Änderungen. Das Höhenstufenland ist ein zentraler Bestandteil der Architekturkonzeption. Sie ermöglicht eine flexible Nutzung der Räume und eine hohe Flexibilität bei Änderungen.



DEFINITION VON RAUM

Die Definition von Raum ist ein zentraler Bestandteil der Architekturkonzeption. Sie ermöglicht eine flexible Nutzung der Räume und eine hohe Flexibilität bei Änderungen. Die Definition von Raum ist ein zentraler Bestandteil der Architekturkonzeption. Sie ermöglicht eine flexible Nutzung der Räume und eine hohe Flexibilität bei Änderungen.

WEGE UND VERBINDUNGEN

Die Wege und Verbindungen sind ein zentraler Bestandteil der Architekturkonzeption. Sie ermöglichen eine flexible Nutzung der Räume und eine hohe Flexibilität bei Änderungen. Die Wege und Verbindungen sind ein zentraler Bestandteil der Architekturkonzeption. Sie ermöglichen eine flexible Nutzung der Räume und eine hohe Flexibilität bei Änderungen.

ARCHITEKTUR UND FUNKTION



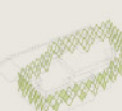
HOHPUNKT

Der Hohepunkt ist ein zentraler Bestandteil der Architekturkonzeption. Sie ermöglicht eine flexible Nutzung der Räume und eine hohe Flexibilität bei Änderungen. Der Hohepunkt ist ein zentraler Bestandteil der Architekturkonzeption. Sie ermöglicht eine flexible Nutzung der Räume und eine hohe Flexibilität bei Änderungen.



FLÄCHEN

Die Flächen sind ein zentraler Bestandteil der Architekturkonzeption. Sie ermöglichen eine flexible Nutzung der Räume und eine hohe Flexibilität bei Änderungen. Die Flächen sind ein zentraler Bestandteil der Architekturkonzeption. Sie ermöglichen eine flexible Nutzung der Räume und eine hohe Flexibilität bei Änderungen.



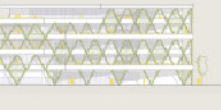
BEZOGENES TAGEWERK

Das Bezogene Tagewerk ist ein zentraler Bestandteil der Architekturkonzeption. Sie ermöglicht eine flexible Nutzung der Räume und eine hohe Flexibilität bei Änderungen. Das Bezogene Tagewerk ist ein zentraler Bestandteil der Architekturkonzeption. Sie ermöglicht eine flexible Nutzung der Räume und eine hohe Flexibilität bei Änderungen.



REIHWERT FÜR KLIMA

Der Reihwert für Klima ist ein zentraler Bestandteil der Architekturkonzeption. Sie ermöglicht eine flexible Nutzung der Räume und eine hohe Flexibilität bei Änderungen. Der Reihwert für Klima ist ein zentraler Bestandteil der Architekturkonzeption. Sie ermöglicht eine flexible Nutzung der Räume und eine hohe Flexibilität bei Änderungen.



Gewächshaus 2-2

1/20

Längsschnitt 1-1

1/20