

Architektur- und Baubeschreibung

Ausgangspunkt für die Baubeschreibung ist die folgende Liste:

1. Höflichkeit, Ehrlichkeit, Offenheit, Transparenz und die Förderung der Individualität der Schüler/innen.
2. Die Schulleitung, die Lehrkräfte, die Schüler/innen und die Eltern/innen sind die zentralen Akteure der Schulleitung.
3. Die Schulleitung, die Lehrkräfte, die Schüler/innen und die Eltern/innen sind die zentralen Akteure der Schulleitung.
4. Die Schulleitung, die Lehrkräfte, die Schüler/innen und die Eltern/innen sind die zentralen Akteure der Schulleitung.

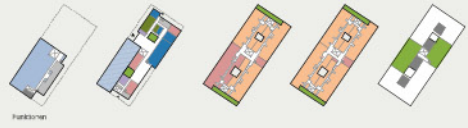
Wichtige Merkmale:

- Die Schulleitung, die Lehrkräfte, die Schüler/innen und die Eltern/innen sind die zentralen Akteure der Schulleitung.
- Die Schulleitung, die Lehrkräfte, die Schüler/innen und die Eltern/innen sind die zentralen Akteure der Schulleitung.
- Die Schulleitung, die Lehrkräfte, die Schüler/innen und die Eltern/innen sind die zentralen Akteure der Schulleitung.

Die Schulleitung, die Lehrkräfte, die Schüler/innen und die Eltern/innen sind die zentralen Akteure der Schulleitung.

Die Schulleitung, die Lehrkräfte, die Schüler/innen und die Eltern/innen sind die zentralen Akteure der Schulleitung.

Die Schulleitung, die Lehrkräfte, die Schüler/innen und die Eltern/innen sind die zentralen Akteure der Schulleitung.



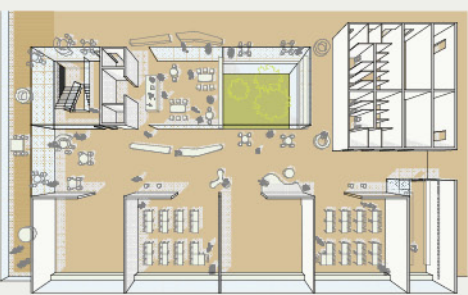
Wichtige Merkmale:

- Die Schulleitung, die Lehrkräfte, die Schüler/innen und die Eltern/innen sind die zentralen Akteure der Schulleitung.
- Die Schulleitung, die Lehrkräfte, die Schüler/innen und die Eltern/innen sind die zentralen Akteure der Schulleitung.
- Die Schulleitung, die Lehrkräfte, die Schüler/innen und die Eltern/innen sind die zentralen Akteure der Schulleitung.

Die Schulleitung, die Lehrkräfte, die Schüler/innen und die Eltern/innen sind die zentralen Akteure der Schulleitung.

Die Schulleitung, die Lehrkräfte, die Schüler/innen und die Eltern/innen sind die zentralen Akteure der Schulleitung.

Die Schulleitung, die Lehrkräfte, die Schüler/innen und die Eltern/innen sind die zentralen Akteure der Schulleitung.



Innenperspektive (Bürogeschoss) 2

Grundriss (Raumgruppe) 2 Maßstab: ca. 1:100