

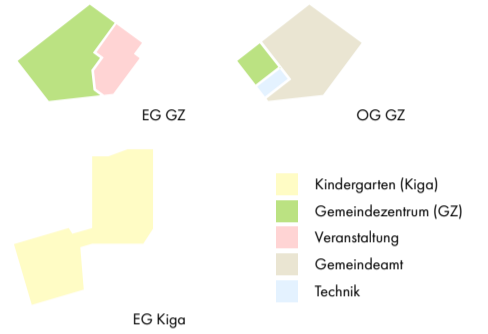


Lageplan 1:500

Das Kinder- und Gemeindezentrum Pyhra schließt die Lücke zwischen Volksschule und Kindergarten sowie dem ostseitigen Zentrum der Marktgemeinde.

Im Fokus steht eine natürliche Einbettung der beiden Gebäudekörper in das bestehende Areal und um eine weitestgehende Aufrechterhaltung der grünen Freiräume.

Das Gemeindezentrum wird als ein zweigeschödiges Punktgebäude Richtung nord-östlicher Grundgrenze positioniert, um die Ortsstruktur entlang der Wiedener Straße zu verdichten. Süd-westlich davon befindet sich der Ortsplatz, welcher das Zentrum des Gebäudeensembles bildet. Angrenzend Richtung Süden befindet sich das eingeschödigige Kinderzentrum, welches abseits der Straße gut geschützt situiert liegt. Beide Gebäude haben im Inneren einen zentralen Raum, der als Verteiler dient.



Farbschema lt. Raumprogramm



Grundriss EG Kinder- und Gemeindezentrum 1:200



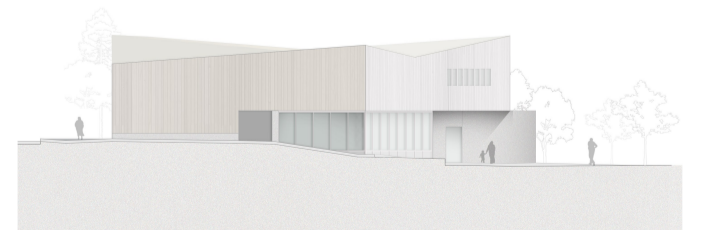
Grundriss OG GZ 1:200



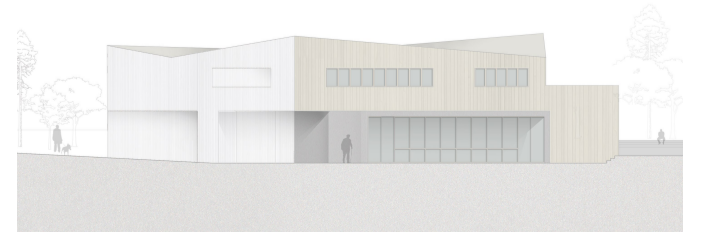
Ansicht Nord GZ 1:200



Ansicht Ost GZ 1:200



Ansicht West GZ 1:200



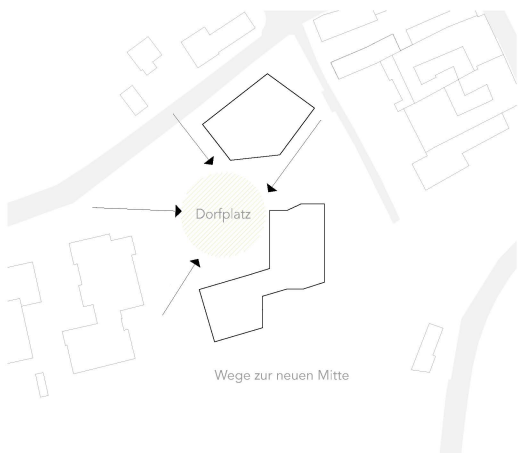
Ansicht Süd GZ 1:200



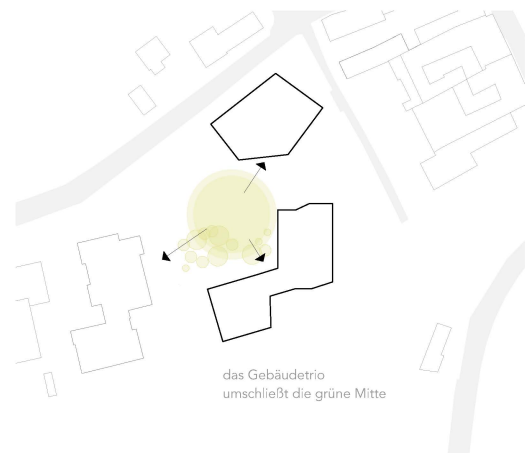
Strukturplan 1:1000



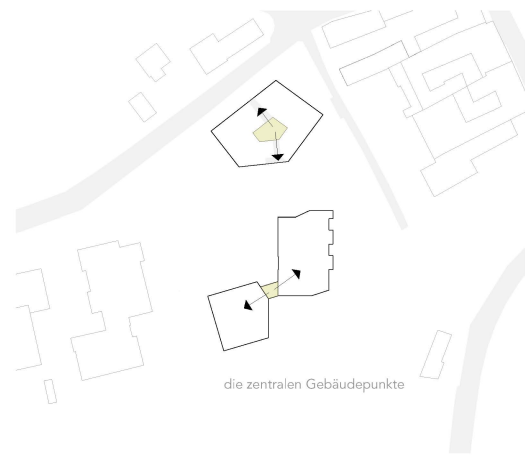
Schaubild



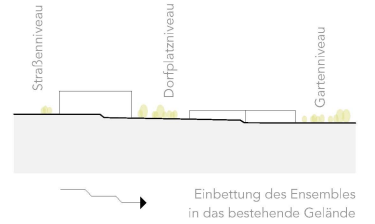
Wege zur neuen Mitte



das Gebäudetricho umschließt die grüne Mitte



die zentralen Gebäudepunkte



Einbettung des Ensembles in das bestehende Gelände



Ansicht Nord Kiga 1:200



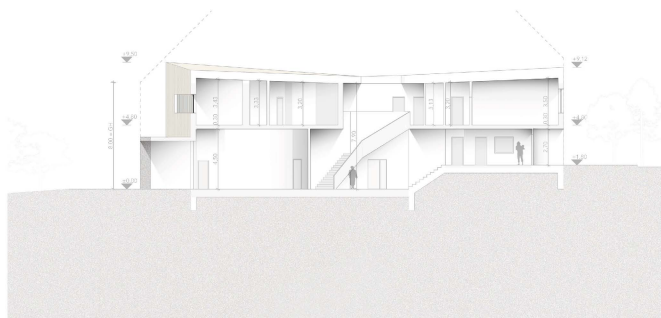
Ansicht Süd Kiga 1:200



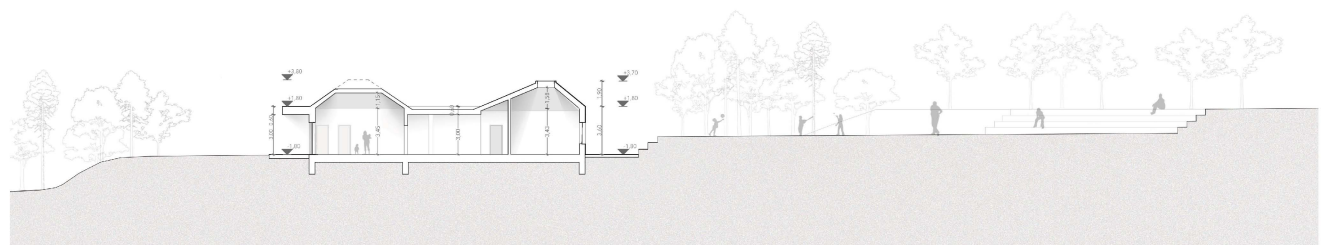
Ansicht Ost Kiga 1:200



Ansicht West Kiga 1:200



Schnitt A-A 1:200



Schnitt B-B 1:200