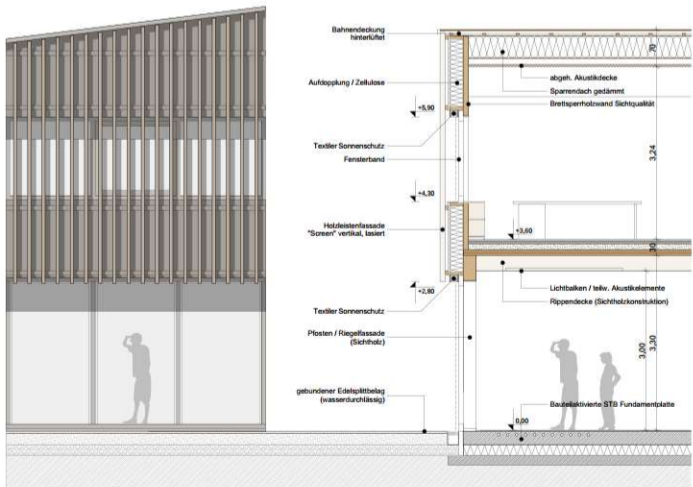




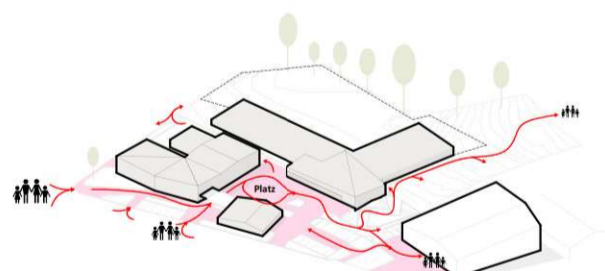
LAGEPLAN 1:500



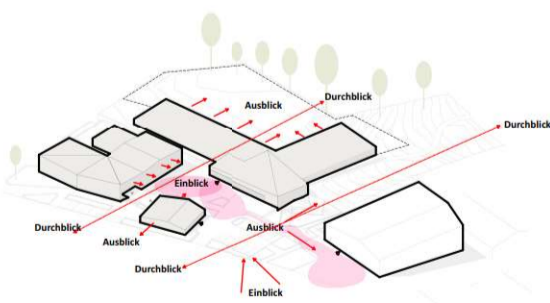
STRUKTURPLAN 1:1000



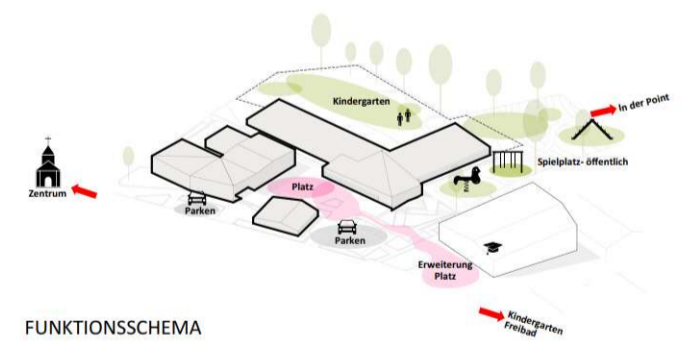
SYSTEMSCHNITT 1:50



DURCHWEGUNG FUßLÄUFIG



BLICKBEZIEHUNGEN



FUNKTIONSSCHEMA

STÄDTBAULICHE KONZEPTION

Der planerische Leitgedanke des vorliegenden Projekts ist die Schaffung eines qualitativ hochwertigen Platzes als wichtigen Ort des gemeinschaftlichen Lebens in der Marktgemeinde Phyra. Das Raumprogramm wird in drei Baukörper übersetzt, welche den zentralen Platz begrenzen und diesem eine angemessene Proportion und Größe verleihen. Die Bäckerei fasst den Platz zur Wiedener Straße und ist durch eine Überdachung mit dem Gebäude des Gemeindezentrums verbunden. In Kombination mit der versetzten Anordnung der beiden Bauteile entlang der Straßenfluchtlinie entsteht so eine klar definierte, dem Ortskern zugewandte Zugangssituation zum Gemeinde- und Kinderzentrum.

ARCHITEKTUR UND FREIRAUMGESTALTUNG

Das Projekt gliedert sich in drei Baukörper deren Grundform sich aus dem städtebaulichen Leitgedanken und der jeweiligen Funktion ableitet. Für die Gebäude wurde bewusst eine klare und ruhige Formensprache gewählt, die dem Kinder- und Gemeindezentrum bauliche Identität verleiht. Die Bäckerei, das Gemeindezentrum und der Eingangsbereich des Kindergartens sind nach oben hin durch eine Abfolge von Satteldächern begrenzt. Diese Dachlandschaft lässt ein zusammenhängendes Ensemble entstehen und interpretiert die Dachformen aus dem baulichen Umfeld neu.

FREIRAUMKONZEPTION UND ERSCHLIEßUNG

Die Haupteerschließung aller Bauteile erfolgt über den neu geschaffenen Gemeinschaftsplatz. Dieser ist fußläufig an zwei Stellen über die Wiedener Straße erreichbar. Weitere Durchgangsmöglichkeiten und Verbindungen zum Vorplatz der Volksschule im Westen, zur Badgasse im Osten sowie die Anbindung an den „Schlängelweg“ im Süden schaffen eine vielschichtige Durchwegung und unterstreichen die Bedeutung des Platzes als zentralen Treffpunkt.



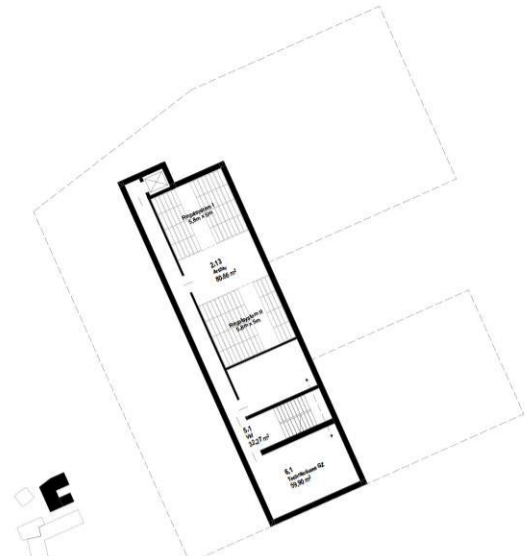
WESTANSICHT 1:200 Gemeindezentrum

OSTANSICHT 1:200 Gemeindezentrum



SÜDANSICHT 1:200 Kindergarten

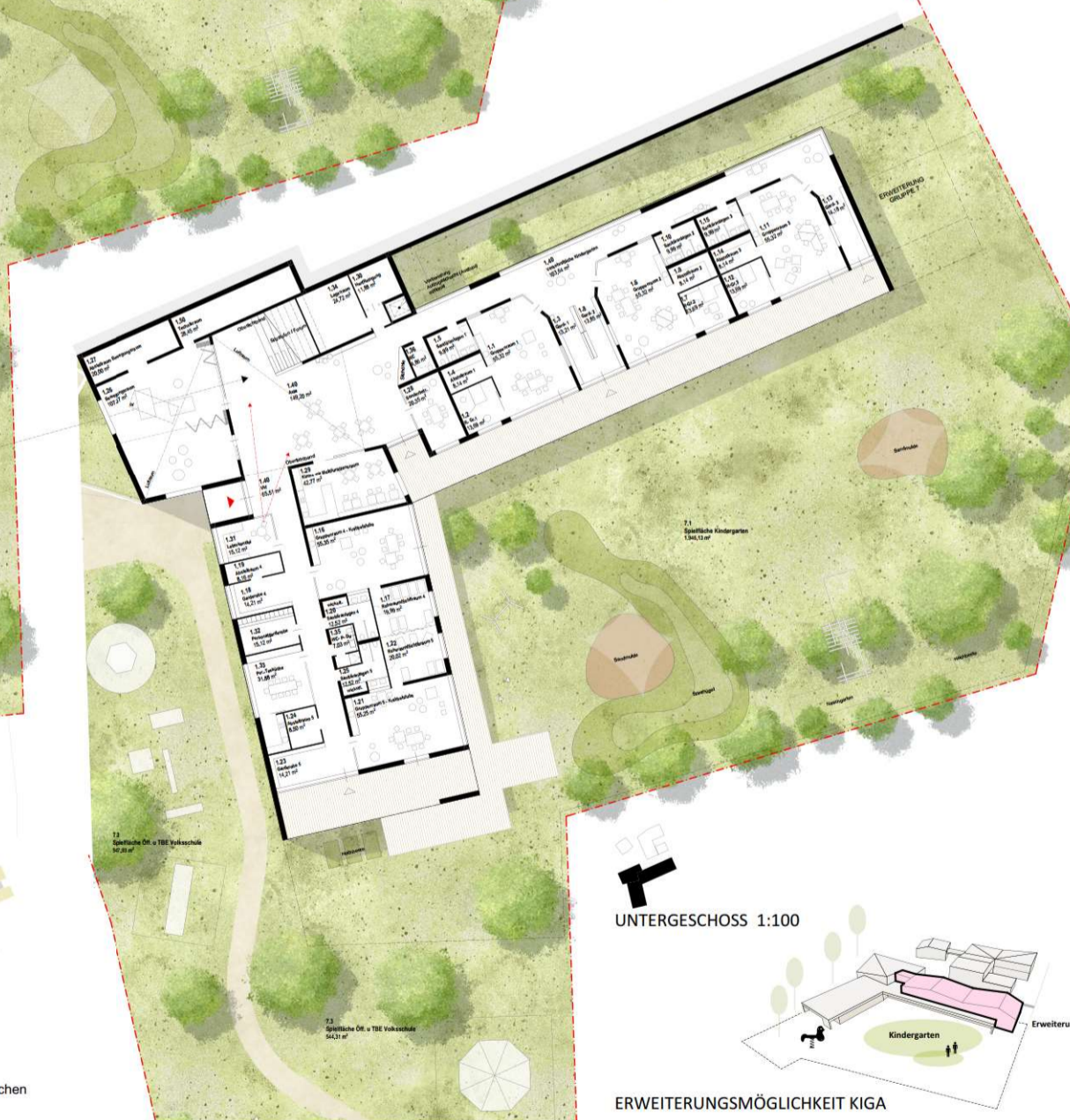
NORDANSICHT 1:200 Kindergarten



UNTERGESCHOSS 1:100



OBERGESCHOSS 1:100

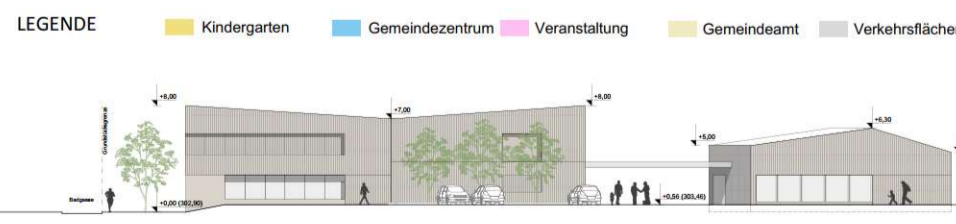
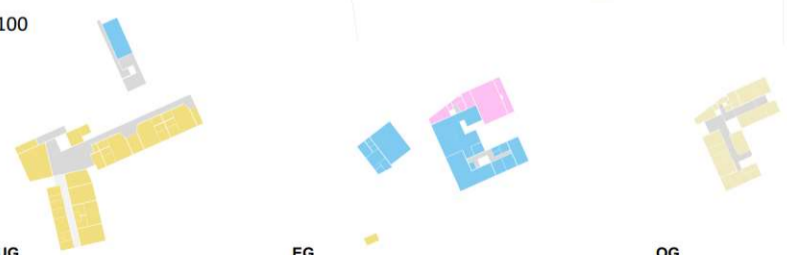


UNTERGESCHOSS 1:100

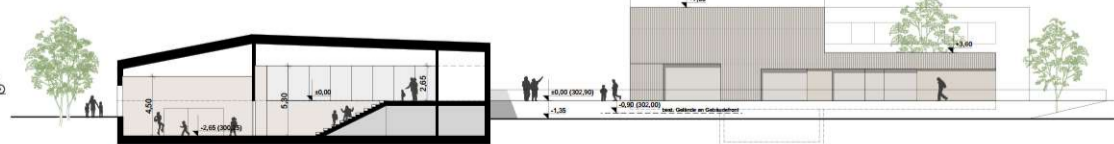
ERWEITERUNGSMÖGLICHKEIT KIGA



ERDGESCHOSS 1:100



NORDANSICHT 1:200 Gemeindezentrum



SÜDANSICHT 1:200 Gemeindezentrum



WESTANSICHT 1:200 Kindergarten

OSTANSICHT 1:200 Kindergarten-Gemeindezentrum