

Campus der Religionen

Die Zukunft der multikulturellen Vielfalt und religiösen Anerkennung

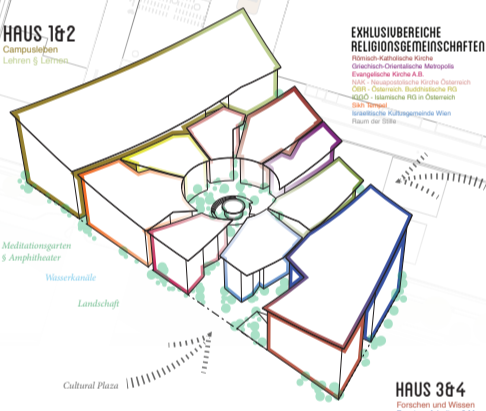
LOT H2	GGV STRG 7 BB6,9
ÖFFENTLICHER RAUM	00
HAUS 1	01.1
HAUS 2	01.2
HAUS 3	02.1
HAUS 4	02.2
EVANGELISCHE	03
GRIECH.-ORIENT.	04
IGGÖ	05
ISRAEL. KULT.	06
NAK	07
ÖBR	08
RÖMISCH-KAT.	09
SIKH TEMPLE	10

erdgeschoss
0

Dieser Campus bietet die Möglichkeit, eine Zukunft der multikulturellen Vielfalt und der religiösen Anerkennung zu entwerfen, die nur wenige andere Architekturwettbewerbe bieten. In einer Zeit, in der hasserfüllte Rhetorik und Angstmacherei auf dem Vormarsch sind, dient multireligiöse Architektur als lebendige Widerlegung von Stammesdenken und Spaltung und zeigt, wie Menschen mit unterschiedlichem Hintergrund und Glauben den Raum durch empathische Verbindungen harmonisch teilen können.

HAUS 1&2
Campussteben
Lernen & 2. Stock

EXKLUSIVBEREICHE
RELIGIÖSGEMEINSCHAFTEN

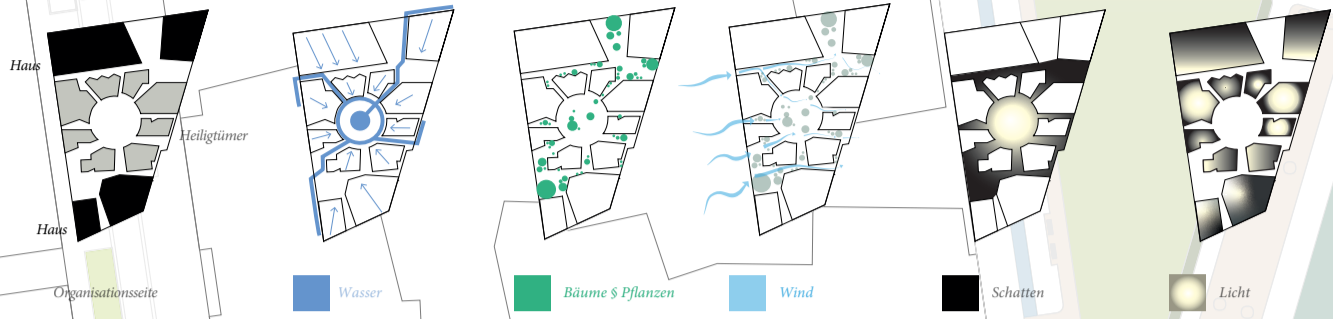


Ein erfolgreicher Entwurf führt nicht nur zu einem Umfeld der Toleranz und Konfliktlosigkeit, sondern auch zu einer Blüte pluralistischer Kultur, zum Austausch von Ideen und zur Entwicklung eines neuen Ethos, das isoliert nicht hätte entstehen können. In diesem Zusammenhang hat die Architektur die Macht, Empathie zu erzeugen und Verbindungen zwischen Menschen zu schaffen und gleichzeitig Momente der Verbindung zu einer größeren Macht zu fördern.



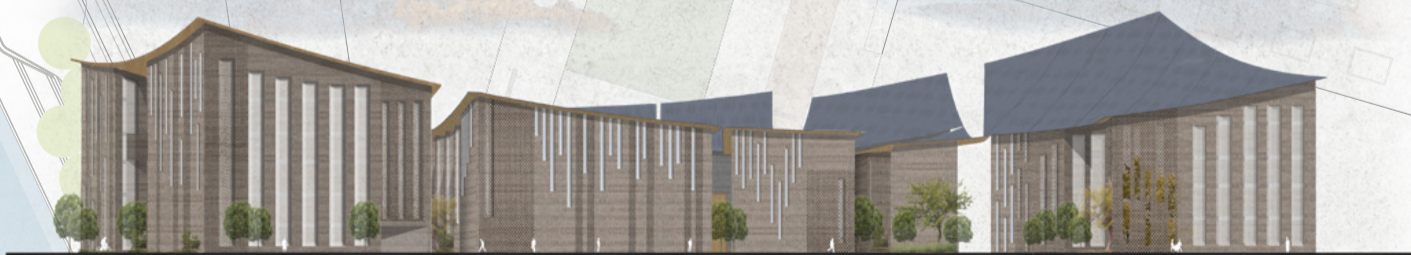
einander sehen können

Harmonisch Geteilter Raum durch empathische Verbindungen

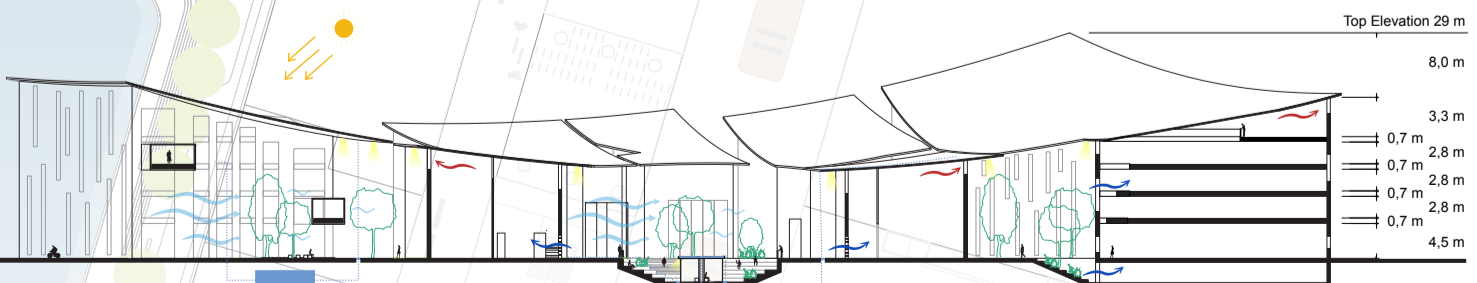


Erdgeschoß

ansicht west



- Wasser
- Bäume & Pflanzen
- Wind
- Künstliches Licht
- Passiv Belüftete
- Solarenergie



schnitt

Kirchliche Pädagogische Hochschule

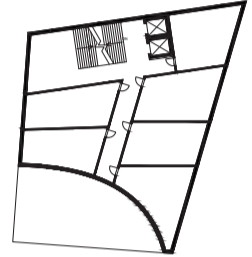
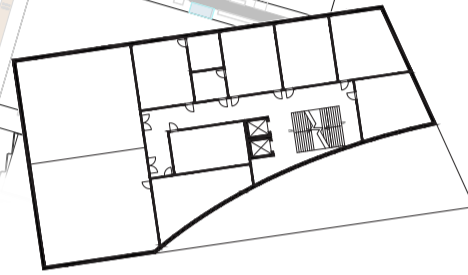
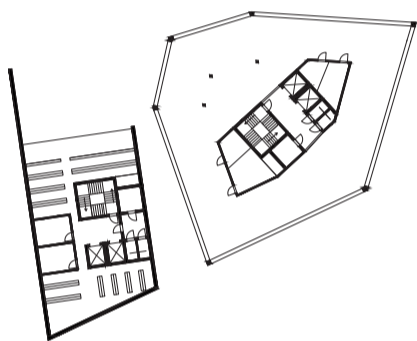
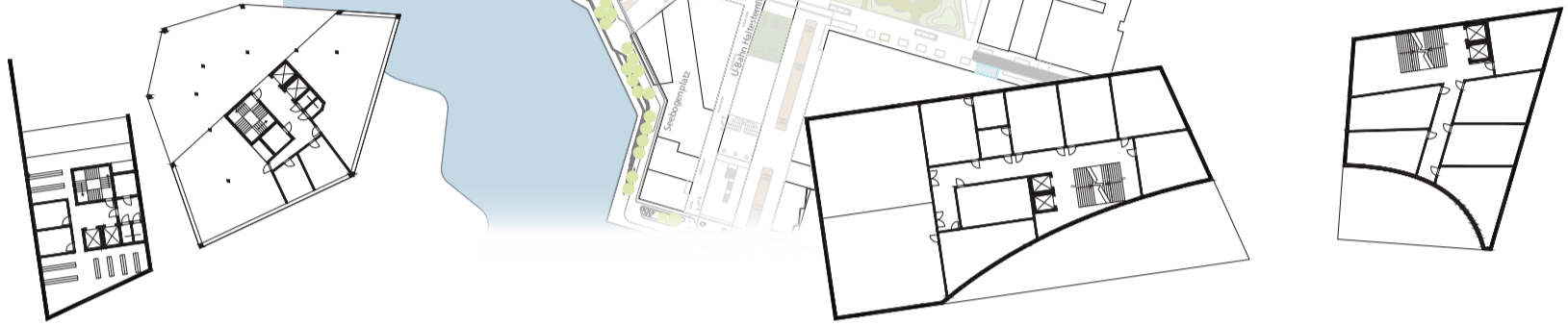
Lehren & Lernen, Campusleben, Forschen und Wissen, Beraten, Arbeiten

dachaufsicht

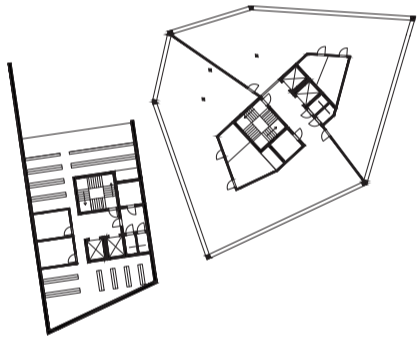
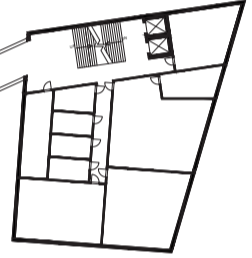
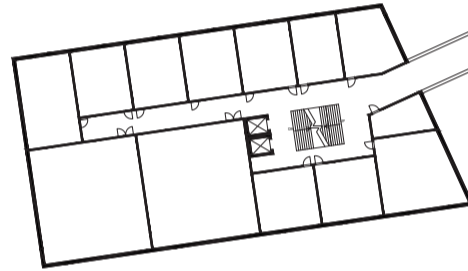
Zaha Hadid Platz
(offene Fläche für
Gestaltungswettbewerb)

Platz der Kulturen

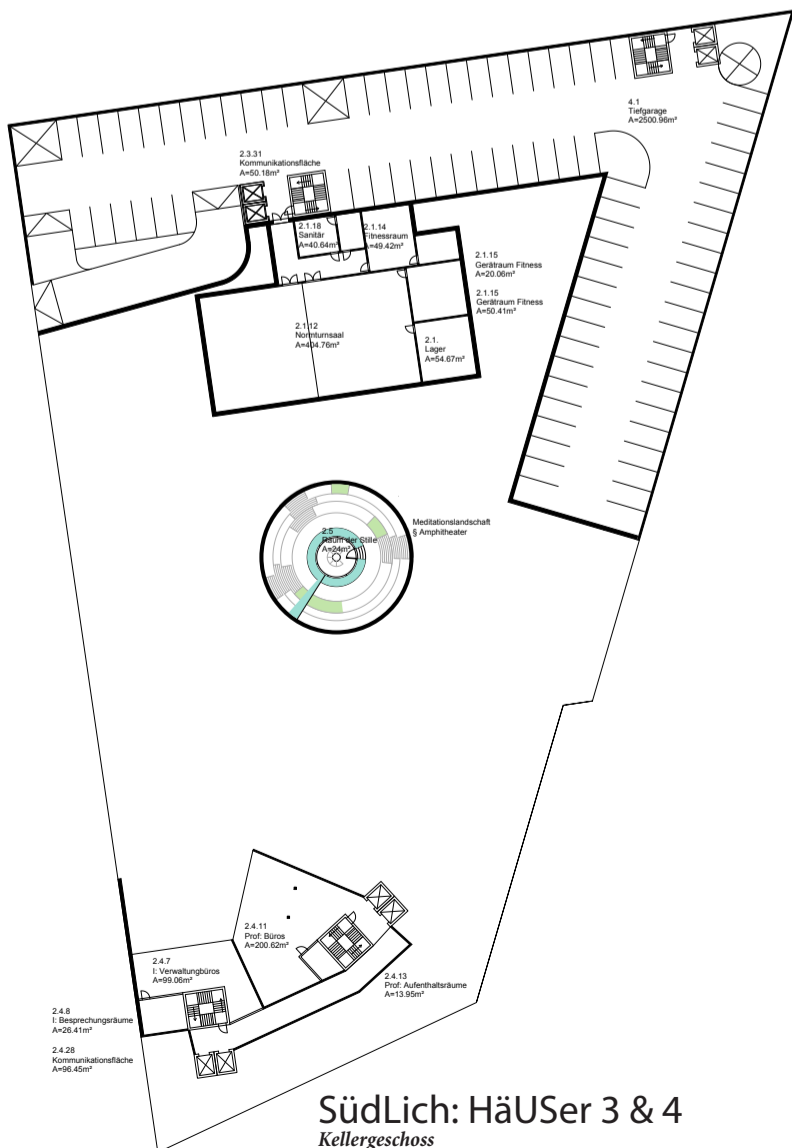
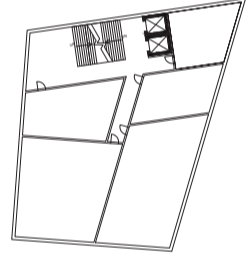
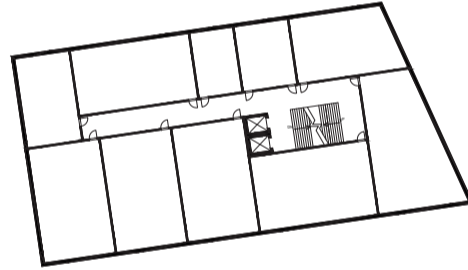
Asperner See



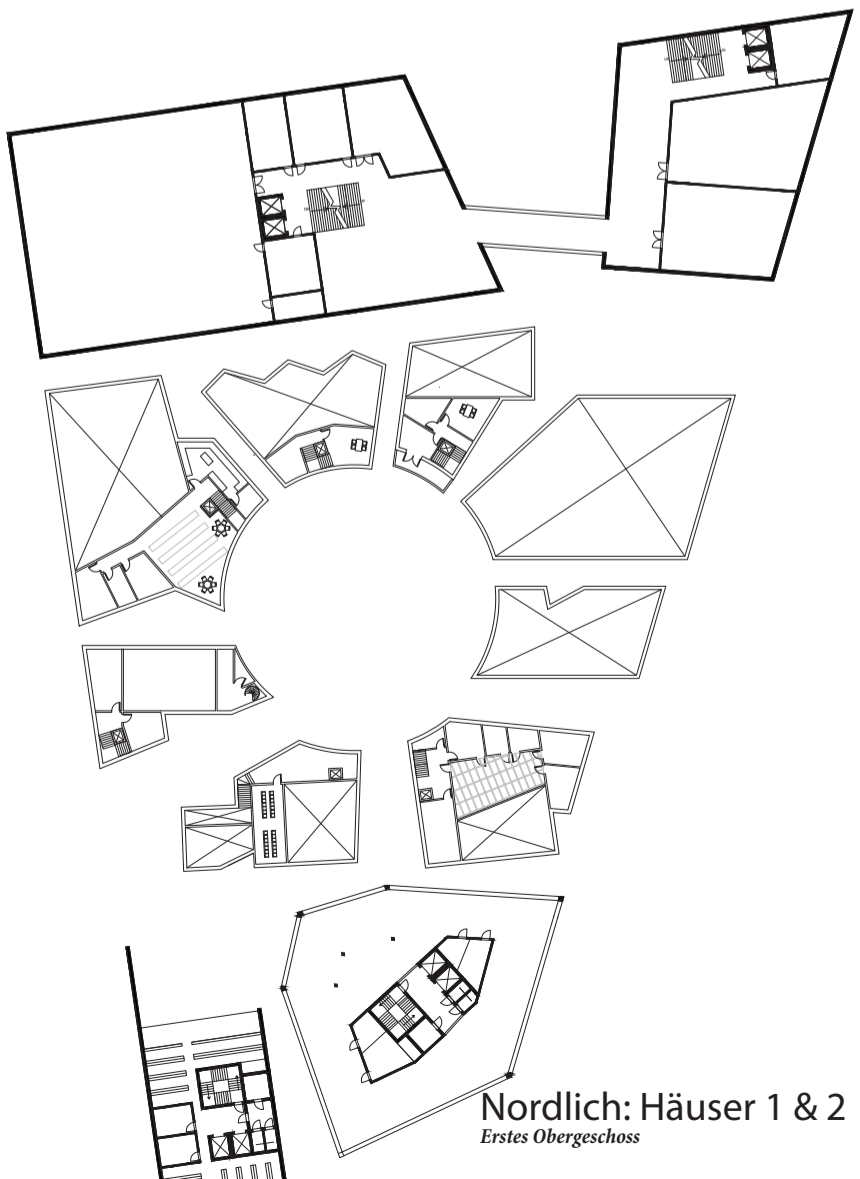
Drittes Obergeschoss



Zweites Obergeschoss



Südlich: Häuser 3 & 4
Kellergeschoss



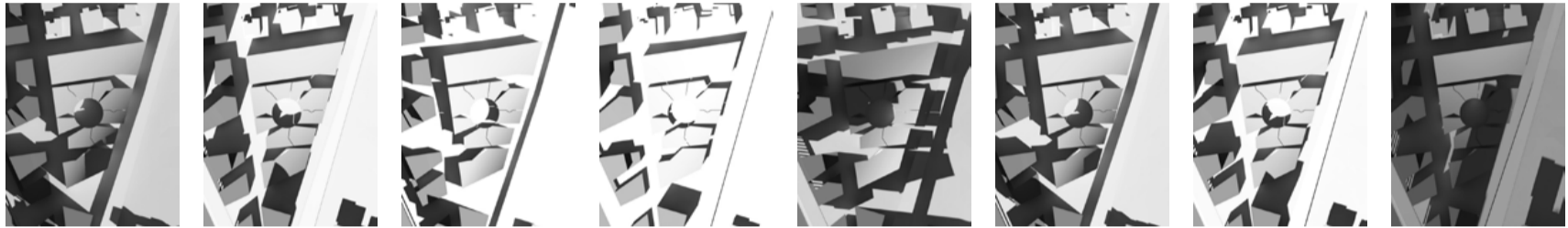
Nordlich: Häuser 1 & 2
Erstes Obergeschoss

Blüte der pluralistischen Kultur

Ideen austauschen und gemeinsam ein neues Ethos entwickeln



schnitt: gebethäuser
Moschee und Synagoge



Schattenanalyse



Materialien & Texturen



Römisch-Katholische